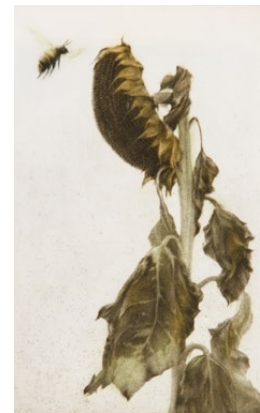


# MIKIO WATANABÉ GRAFIK

Juni und Juli 2020



SIEDENHANS & SIMON



# MIKIO WATANABÉ GRAFIK

Juni und Juli 2020

Der in Frankreich lebende Japaner Mikio Watanabé ist ein Meister der Mezzotinto Radierkunst. Seine kleinformatischen Grafiken zeichnen sich durch zarte Farben und samtige Schattierungen aus.

Die Ausstellung umfasst grazile Aktmotive sowie fragile Motive aus Flora und Fauna. In allen Werken wird deutlich, wie sehr Watanabé seine Kunst beherrscht.

Wir freuen uns auf Ihren Besuch.

Coletta Siedenhans und Johanna Simon

SIEDENHANS & SIMON GMBH

Bildrahmung / Galerie / Buchbinderei

Kökerstraße 13

33330 Gütersloh

Telefon 05241/29450

[www.siedenhans-simon.de](http://www.siedenhans-simon.de)

Mo–Fr 9.30–18.30

Mi 9.30–13.00

Sa 9.30–16.00

